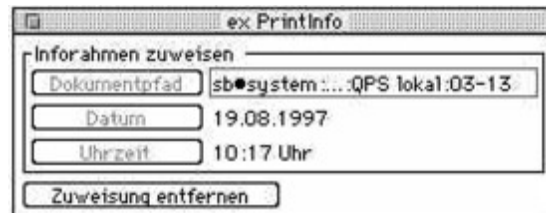


ex PrintInfo

druckt bei der Ausgabe die zuletzt gesicherten Daten (Datum, Uhrzeit, Pfad etc.)

Über eine kleine zusätzliche Palette können Textrahmen als sogenannte "Info-Boxen" definiert werden. In diese werden dann beim Drucken die, bei der letzten Sicherung automatisch gesetzten, Werte für Dokumentpfad, Datum und Uhrzeit eingetragen. Eventuell vorhandener Text in diesen Rahmen wird bei der Aktualisierung gelöscht.

In den Vorgaben können verschieden Ausgabeformate für Datum und Uhrzeit eingestellt werden.



Kategorie

- XTension

Thema

- Druck/Belichtung
- Utilities

Hersteller

- [CoDesCo](#)



ex PrintInfo 1.01

Betriebssystem

Mac OS:

9

Software

XPress:

3.32

Sprache

Deutsch, Englisch

Produktvariante

Vollversion

Lieferform

digital

Status

Produkt verfügbar

Preis (Vollversion)

152,- € netto

[Angebot anfordern](#)

ex PrintInfo 1.01

Betriebssystem

Mac OS:

9

Software

XPress:

3.32

Sprache

Deutsch, Englisch

Produktvariante

Vollversion

Lieferform

digital

Status

Produkt verfügbar

Preis (Vollversion)

152,- € netto

[Angebot anfordern](#)