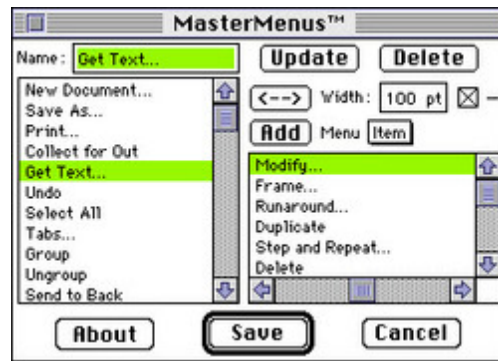


# MasterMenu

stellt benutzerdefiniert häufig benötigte Menübefehle in einer Palette zur Verfügung

Optionen aus dem XPress-Hauptmenü, die der Anwender häufig benötigt (z.B. Datei öffnen usw.), können individuell zusammengefaßt werden. Über die Präferenzen-Dialogbox stellen Sie Ihre eigenen Befehle zusammen, die dann in einer Palette am Bildschirm angezeigt werden. Das langwierige Scrollen durch verschiedene Menüpunkte hat damit eine Ende, denn der Anwender hat direkten Zugriff auf "seine" Befehle.



## **Kategorie**

- XTension

## **Thema**

- Utilities

## **MasterMenu 1.0**

### **Betriebssystem**

#### **Mac OS:**

9

#### **Win:**

NT

### **Software**

#### **XPress:**

3.32

### **Sprache**

Englisch

### **Produktvariante**

Vollversion

### **Lieferform**

digital

### **Status**

Produkt ausgelaufen

[Angebot anfordern](#)