

Funktionsübersicht

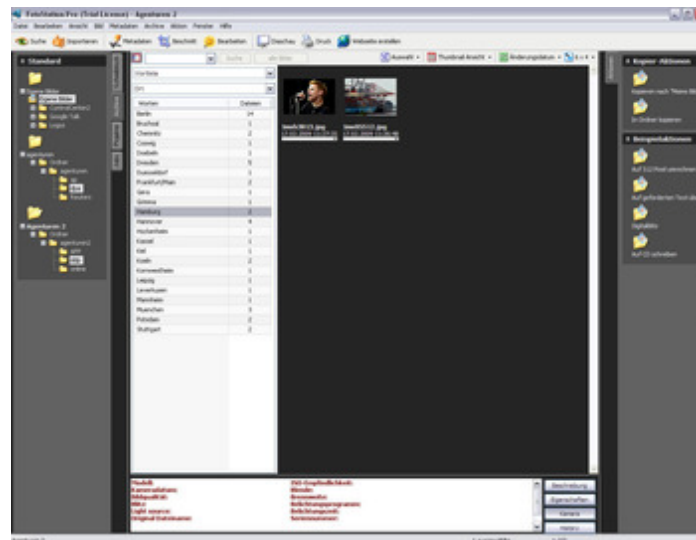
Finden Sie Ihre Dateien - schnell!

Die Suche nach Dateien und Grafiken wird erstaunlich einfach! Die ausgefeilte Metadaten - Technologie von FotoStation ist der Schlüssel zum Kommentieren, katalogisieren, recherchieren und wiederfinden der Dateien. Von Ihrem Arbeitsplatz aus – unabhängig davon, wo die Dateien im Netzwerk liegen – in Sekunden.

Die Suchfunktion bietet Ihnen weitgehende Kombinationsmöglichkeiten von Suchbegriffen unter Verwendung von Operatoren und der Suche in speziellen Bereichen der Metadaten.

Bildrecherche mit Data Mining

Data-Mining ist eine weitere Ergänzung zu den leistungsfähigen Suchwerkzeugen, die bereits in FotoStation verfügbar sind. Mit dieser Funktion können Sie Ihre Bilder schnell auffinden, ohne extra dafür eine Suche starten zu müssen. Mit Hilfe einer „Wortliste“ finden Sie alle Bilder, die in einem ausgewählten Textfeld über dieselben Inhalte verfügen. Wählen Sie die Kalenderfunktion aus, können Sie Bilder- und Multimediadateien suchen und finden, die zu einem bestimmten Datum erstellt worden sind. Diese Art der Recherche ist in unseren Augen eine „visuelle“ Art, schnell und einfach innerhalb eines Archivs zu recherchieren.



Organisieren Sie Ihr Archiv

Legen Sie Ihre Dateien so in Ordnerstrukturen ab, wie es für Ihre Bedürfnisse am Besten ist. Unabhängig davon, wo Sie die Dateien abspeichern, FotoStation indiziert die darin enthaltenen Metadaten und macht es Ihnen so denkbar einfach, die Dateien später wieder zu finden. Übrigens gibt es mehr als 70 verschiedene Möglichkeiten die Inhalte Ihrer Archive, abhängig von Dateieigenschaften oder Metadateninhalten, zu sortieren.

Automatische Betextung

FotoStation ist, wie alle FotoWare Applikationen, vollständig kompatibel zum XMP-Standard. Das Programm enthält bereits verschiedene Metadaten – Editoren, die Sie entweder unverändert verwenden, oder an Ihre Bedürfnisse anpassen können. Dabei lässt sich das verwendete XMP Schema durch eigene Namespaces oder Sonderfelder ergänzen, damit die Kompatibilität zu Ihrem vorhandenen System gewährleistet bleibt.

Da das Anfügen von Metadaten eine zeitraubende und wenig reizvolle Aufgabe sein kann stellt

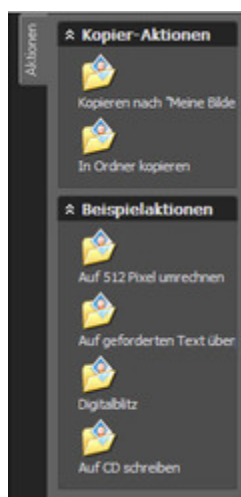
FotoStation Ihnen verschiedene Optionen zur Verfügung, mit deren Hilfe sich diese Arbeit vereinfachen lässt: Vordefinierte Textvorschläge zum schnellen und exakten Einfügen von häufig verwendeten Wörtern, leistungsfähige Metadaten - Macros zum dynamischen Anfügen von Information oder die Verwendung individueller Textmuster zum Ausfüllen mehrerer Felder mit nur einem Mausklick.

Wie Sie Ihr Archiv planen und konfigurieren liegt ganz bei Ihnen – FotoStation passt sich in Ihre Arbeitsweise ein und lässt Ihnen die Freiheit der Entscheidung.

Umfangreiche Workflow-Optionen

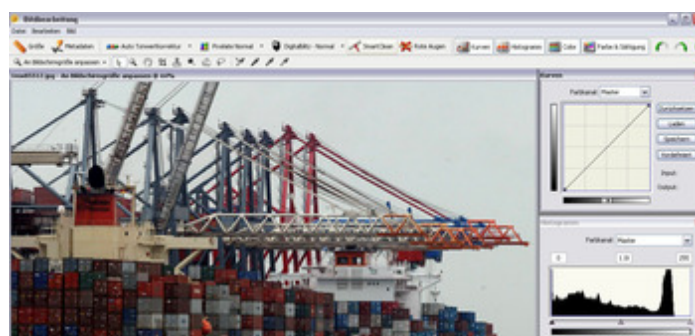
Bei der Entwicklung stand eine maximale Flexibilität an oberster Stelle. Dies spiegelt sich besonders darin wider, dass sich Workflows genau Ihren Bedürfnissen entsprechend konfigurieren lassen. In leistungsfähigen Aktionen kombinieren Sie die Bearbeitungsschritte, die FotoStation ausführt, wenn Sie eine Datei auf diese Aktion ziehen. So können Sie z.B. sehr schnell eine Aktion erstellen, die eine Bildauswahl beschneidet und skaliert und danach per HTTP oder FTP auf Ihren Webserver lädt.

FotoStation generiert Webseiten zum Upload von Bildauswahlen oder druckt Ihre Auswahlen in vollständig anpassbaren Druckmustern aus. Andere Workflowoptionen lassen sich nutzen, um zu prüfen, ob alle notwendigen Informationen in Textfelder eingegeben wurden, bevor die Dateien z.B. in ein Langzeitarchiv übergeben werden. Auf diese Weise stellen Sie sicher, dass sie Ihre Bilder zukünftig auch wieder finden.



Optimieren Sie Ihre Bilder mit integrierten Bearbeitungswerkzeugen

Mit Hilfe der in FotoStation integrierten Bildbearbeitung lassen sich Ihre Bilder schnell optimieren. Sie enthält die am meisten benötigten Werkzeuge zur Änderung von Farbbalance, Reduzierung des Rauschens in Digitalkamerabildern, zur automatischer Tonwertkorrektur oder Beschnitt und Größenänderung. Und sollten Sie weitergehende Optionen zur Bildbearbeitung benötigen – öffnen Sie das Bild in Photoshop – direkt aus FotoStation.



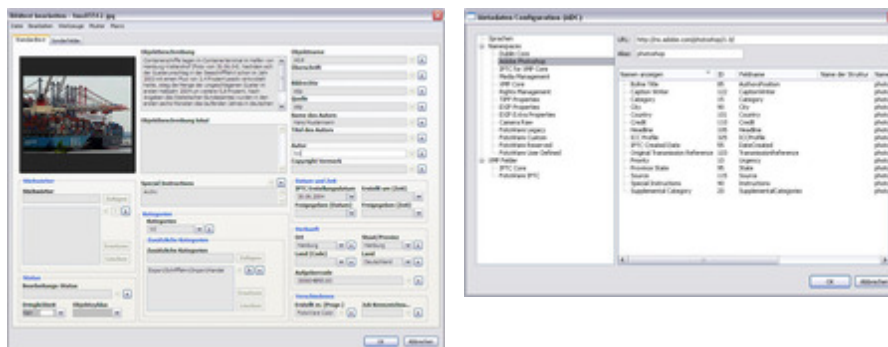


Drag and Drop

Benutzen Sie 'Drag and Drop', um Ihre Archive und Aktionen innerhalb des Programms zu ordnen, oder übergeben sie damit Dateien an ein externes Programm. Mit der 'Crop and Drop'-Funktion können sie ein Bild sofort bei der Übergabe in ein anderes Programm (z.B. Adobe InDesign, Microsoft Word oder PowerPoint) beschneiden, skalieren und auf die im aufnehmenden Programm benötigte Auflösung umrechnen. Das Originalbild im Archiv bleibt dabei unverändert, während das beschnittene, skalierte und Neuberechnete in Ihre Präsentation, Ihr Dokument oder Ihre Tabelle übergeben wird.

Individuelle Metadaten-Schemata

FotoStation liest und schreibt XMP Metadaten, ein weit verbreitetes, leistungsfähiges Format zum Anfügen von beschreibender Information an Ihre archivierten Dateien. Es bietet Ihnen nicht nur die Möglichkeit, Ihre eigenen XMP-Textfeld-Schemata zu definieren, sondern auch jede andere XMP Namespace zu integrieren. Mit Hilfe der in FotoStation vorhandenen Metadaten Konfigurationsoption lassen sich XMP Konfigurationen kinderleicht ändern oder anpassen. Sie können sogar mehrsprachige XMP Felder einrichten.



Anpassbare Oberfläche

Jeder Anwender stellt andere Anforderungen an ein Programm. Deshalb wurde FotoStation mit einer anpassbaren Bedienoberfläche versehen. Gruppieren und organisieren Sie Ihre Archive auf Seitenkonsolen, passen Sie das Layout des Texteditors an Ihre Bedürfnisse an und erstellen Sie benutzerdefinierte Ansichten, um die Dateien auf Ihre Art zu verwalten. Sortieren Sie Dateien nach Eigenschaften, Bildähnlichkeit oder Textinhalt, oder erzeugen Sie eine nutzerspezifische Anordnung, indem Sie die Dateien per Drag & Drop in eine beliebige Reihenfolge bringen. FotoStation enthält ebenfalls bereits mehrere farblich vordefinierte Bedienoberflächen, die Sie frei wählen können. Die enthaltenen Oberflächen können Sie verändern, oder vollkommen neue Farbschemata erstellen – zur Anpassung an Ihre Firmenfarben, oder einfach um Ihrer FotoStation eine individuelle Note zu geben.