

ex SpellChecker

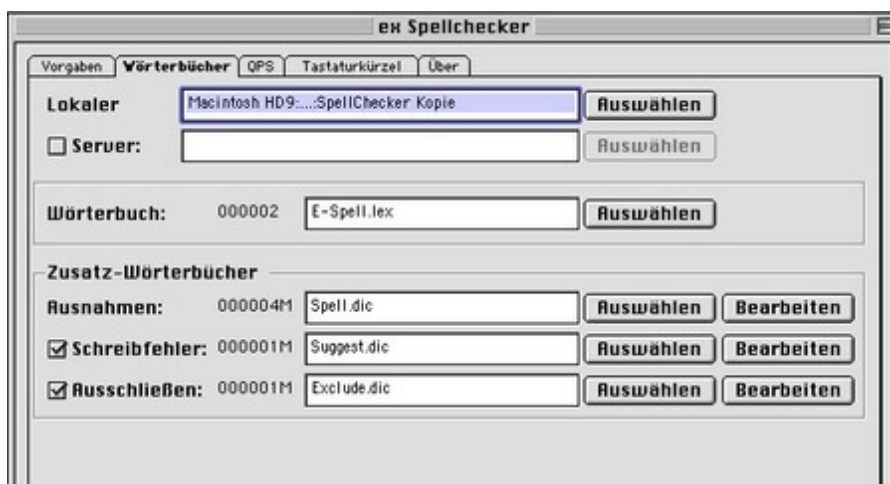
Erweiterte Rechtsschreibprüfung in XPress

Die XTension ex SpellChecker ist eine erweiterte Rechtschreibprüfung direkt in XPress. ex SpellChecker prüft wahlweise verschiedene Bereiche eines Elements: Auswahl, Rahmen, Textkette, Seite, Dokument. Für jedes unbekannte Wort werden anhand der Wörterbücher ein oder mehrere Vorschläge unterbreitet. Wahlweise wird nur das aktuelle Wort oder alle gleichen Wörter des Dokumentes ersetzt bzw. über die Funktion „Alle richtig“ nicht mehr als falsches Wort erkannt. Wird ein Wort in das Lexikon aufgenommen, gilt es fortan als richtiges Wort.



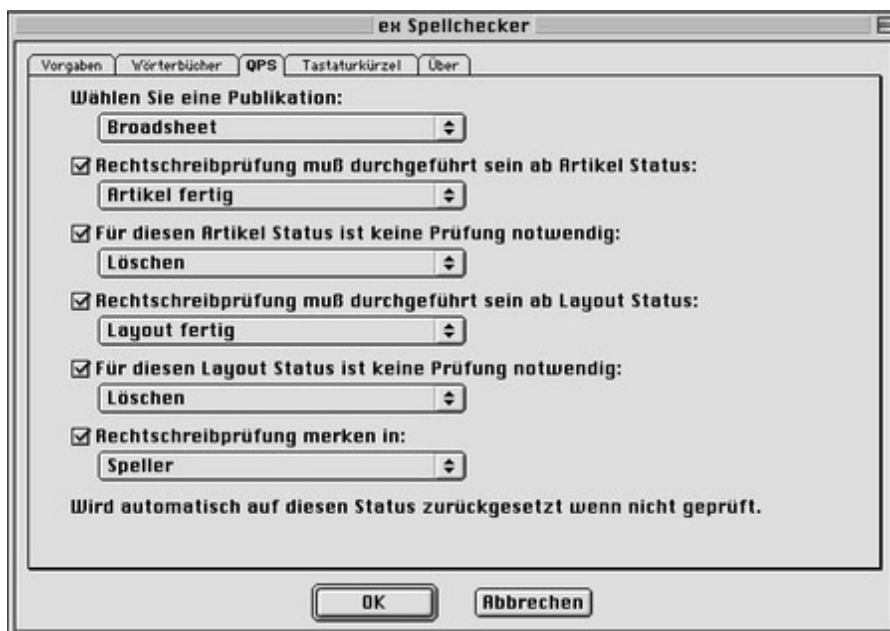
Neben diesen Standard-Funktionen können Wörter auch mit dem vorhergehenden oder folgenden Wort zusammengefasst werden. Hierzu wird das Leerzeichen entfernt. Über die Funktion „Softthyphen einfügen“ lassen sich im Wort an beliebiger Stelle weiche Trennungen einfügen. Wurde bei einer Abkürzung versehentlich der Punkt vergessen, lässt sich dieser per Knopfdruck zufügen. Auch Sonderzeichen wie Bindestriche, Anführungen sowie nicht trennende Leerzeichen können per Knopfdruck zugefügt werden.

Neben dem eigentlichen Lexikon kann mit bis zu drei verschiedenen Zusatzwörterbüchern gearbeitet werden: Mit dem Ausnahmewörterbuch, dem Ausschließlexikon (für Wörter, die nie geprüft werden sollen, z.B. "XTensions") sowie dem Schreibfehlerlexikon. Hier werden typische Schreibfehler wie z.B. verdrehte oder fehlende Buchstaben aufgenommen.





Für Arbeitsgruppen gibt es den Serverbetrieb. Mit der XTension kann lokal oder im Server-Modus gearbeitet werden. Die Arbeitsweise „Server“ bietet den Vorteil, dass alle Benutzer in einem Netzwerk auf die gleichen Wörterbücher zugreifen und somit ein einheitliches Arbeiten gewährleistet ist. Das Ändern und Editieren von Wörterbüchern ist passwortgeschützt, somit wird unbefugtes Ändern von vornherein verhindert. Bei jedem Start der Applikation bzw. bei jedem Öffnen eines Dokumentes wird überprüft, ob die Wörterbücher auf dem Server aktueller sind als die lokal vorhandenen Wörterbücher. Falls ja, werden diese automatisch im Hintergrund auf die lokale Arbeitsstation kopiert. Die Prüfung von Texten erfolgt in jedem Falle lokal, damit die höchstmögliche Geschwindigkeit erzielt und das Netzwerk nicht unnötig belastet wird.



Hinweis: Diese XTension wird nicht als Standardprodukt angeboten, sondern projektspezifisch mit einem Wörterbuch auf Kundenwunsch versehen. Die im freien Markt erhältlichen Wörterbücher sind in der Qualität und im Umfang sehr unterschiedlich. Der Anwender hat hier die Möglichkeit, seine eigene Wortliste mit einem mitgeliefertem Hilfsprogramm zu integrieren.

Kategorie

- XTension

Thema

- Text

Verwandte Produkte

- Primus
Korrekturmanager

Hersteller

- CoDesCo



ex SpellChecker 2.0

Betriebssystem

Mac OS:

9

Software

XPress:

3.32, 4.1x

Sprache

Deutsch, Englisch

Produktvariante

Demoversion (verfügbar
auf Anfrage), Vollversion

Lieferform

digital

Status

Produkt verfügbar

Preis (Vollversion)

260,00 € netto

[Angebot anfordern](#)