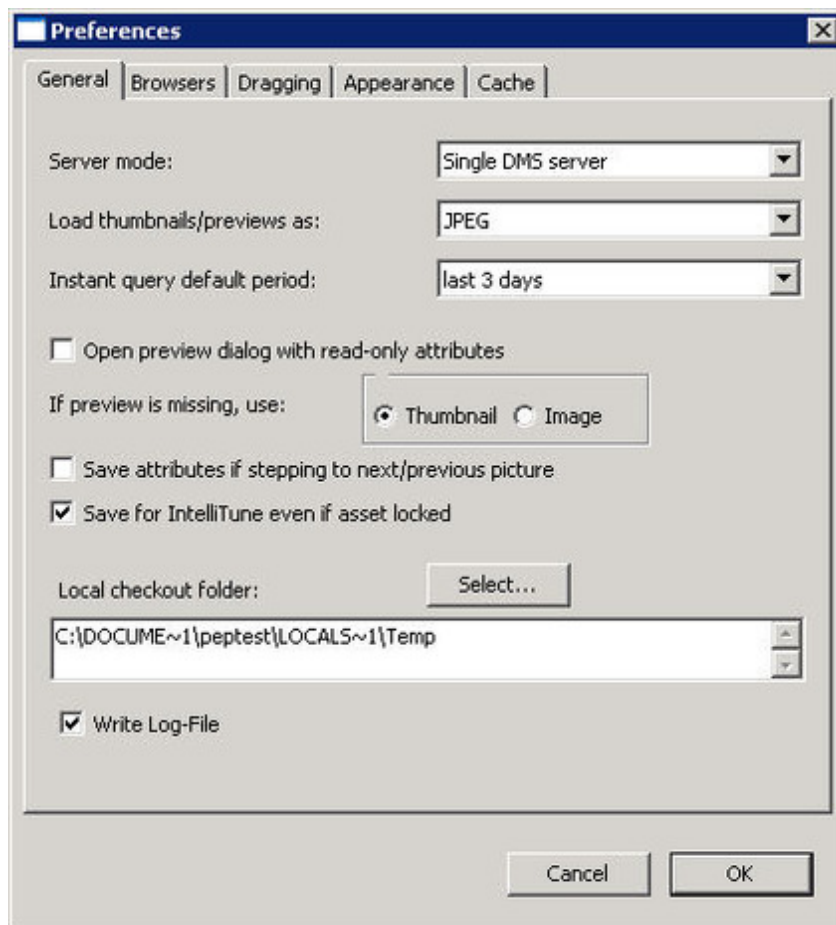
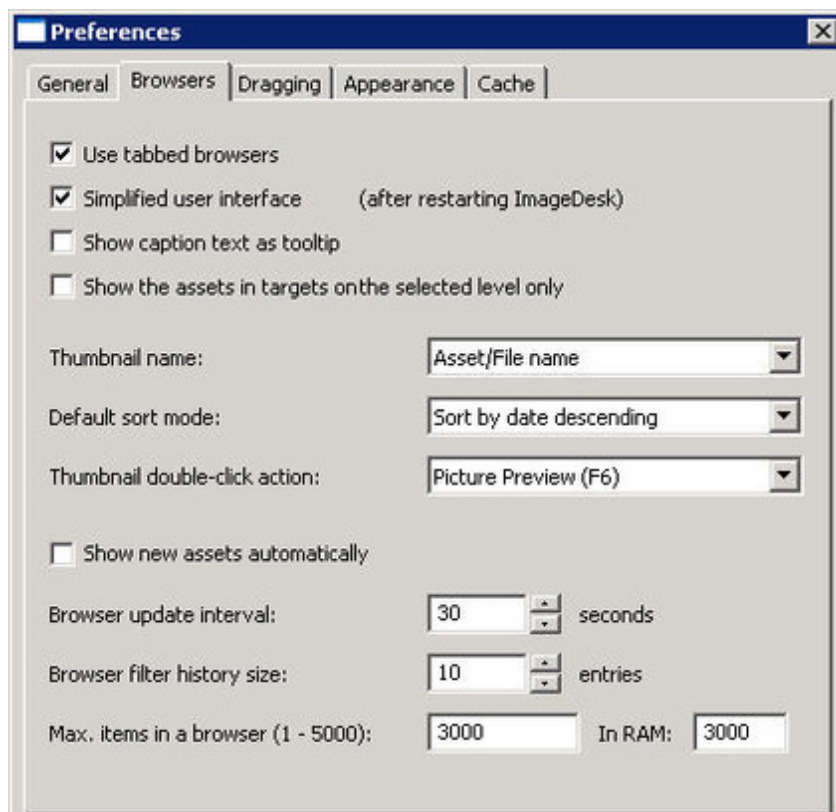


Vorgaben

Allgemeine Einstellungen betreffen die Anbindung an die Datenbank, die Vorschau der Bilder sowie den lokalen Pfad, wohin die Bilder zwischengespeichert werden.

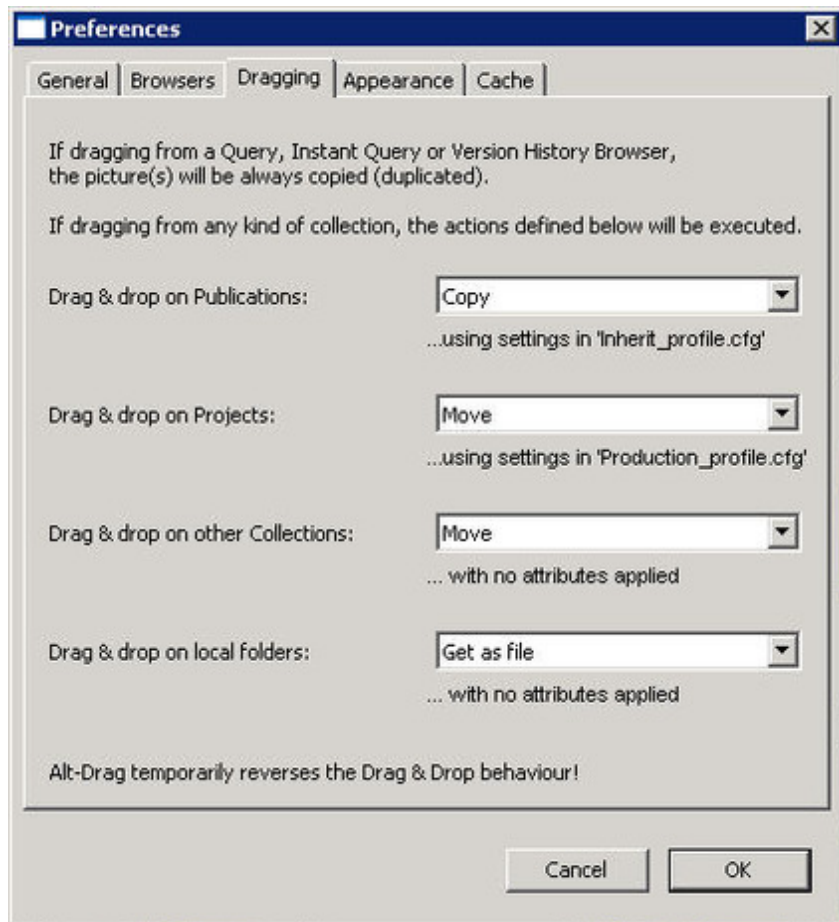


In der Tabseite "Browser" wird die Darstellung und das Verhalten bei der Bildsuche voreingestellt.

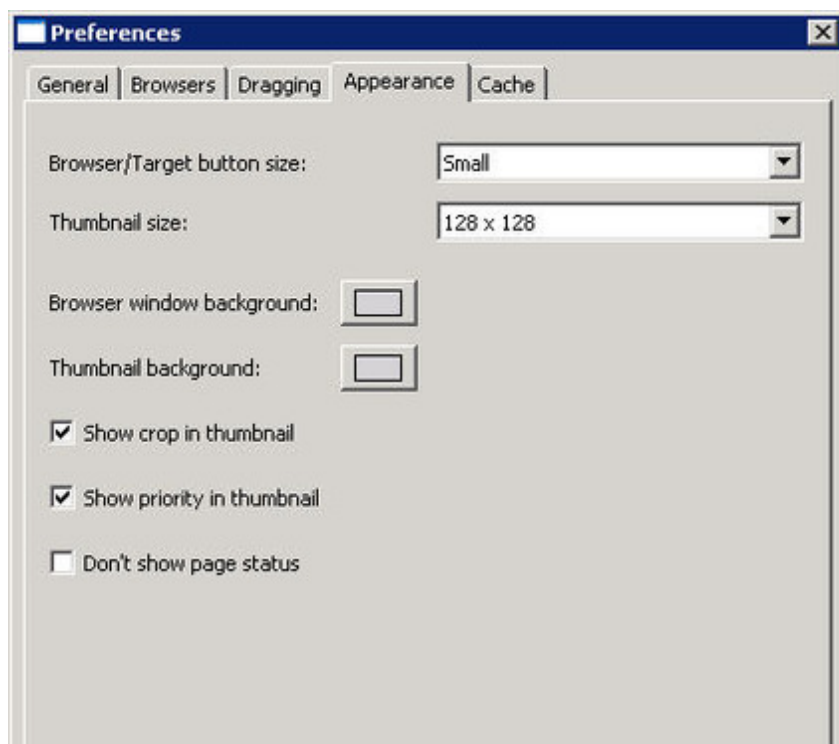


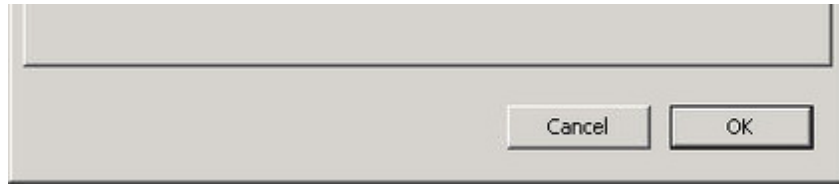


Beim Ziehen der Bilder von der Quelle in ein Ziel kann das jeweilige Verhalten (Kopieren oder Bewegen) voreingestellt werden.



Unter "Erscheinung" können die Größen der Quellen und Ziele sowie die der Voransichten eingestellt werden. Außerdem ist die Hintergrundfarbe frei wählbar.





Der Cache-Speicher ist ein Zwischenspeicher für häufig benutzte Dateien. Bilder, die hier zwischenspeichert werden, stehen dem Programm schneller zur Verfügung und erhöhen damit die Verarbeitungsgeschwindigkeit.

