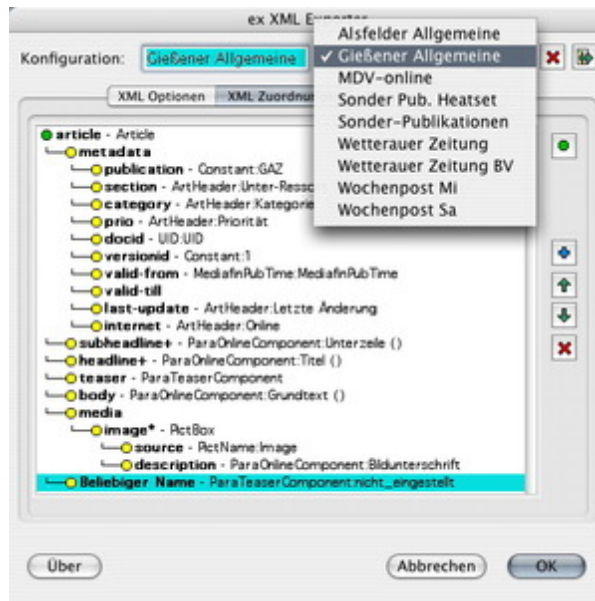


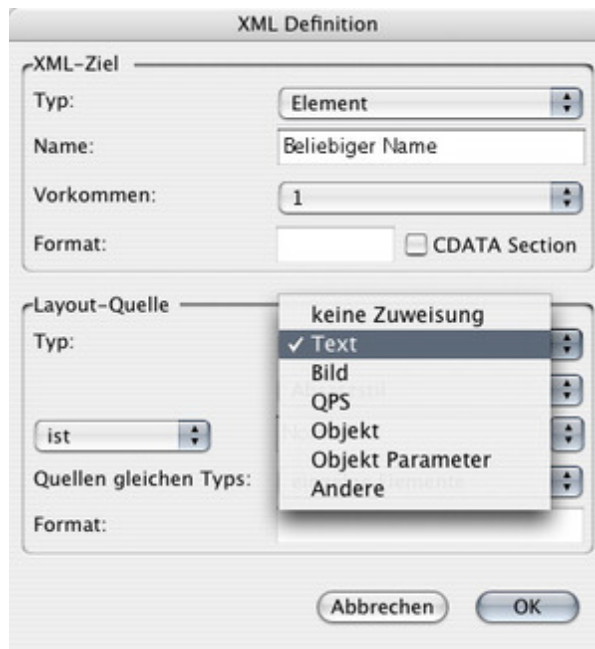
Textinhalte festlegen

Definition notwendiger Einstellungen für die Erzeugung der XML-Exportdateien

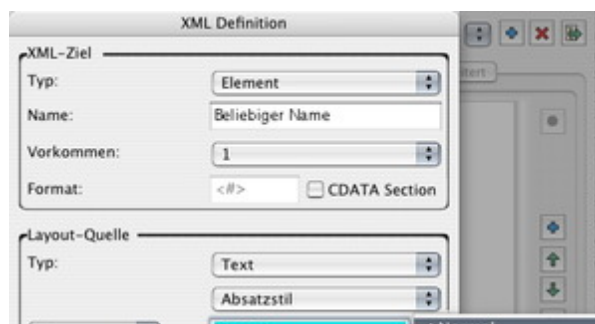


Zufügen:

Hier kann eine Liste der Elemente und Attribute erzeugt werden, die in die XML-Datei geschrieben werden sollen. Dabei kann die Struktur des XML-Artikels festgelegt werden. Grundsätzlich wird unterschieden zwischen Elementen und Attributen.

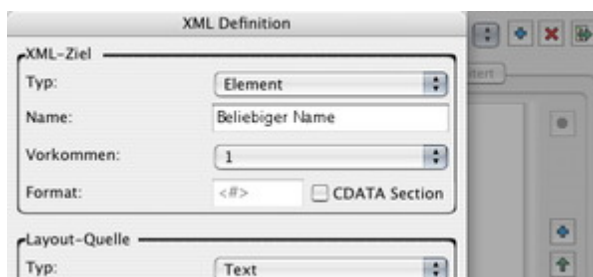
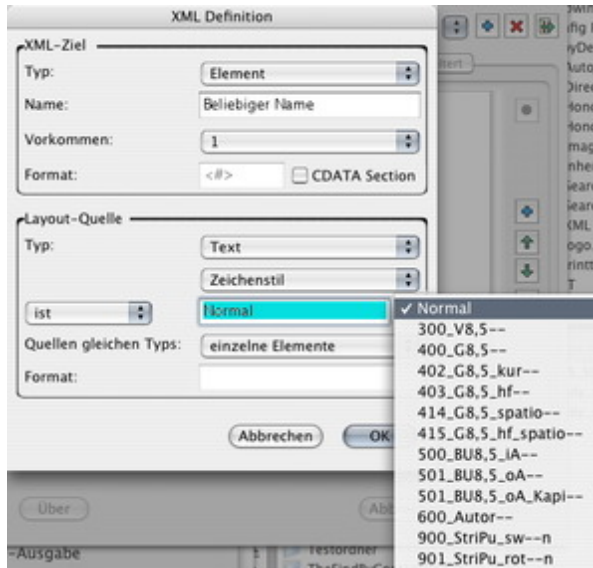


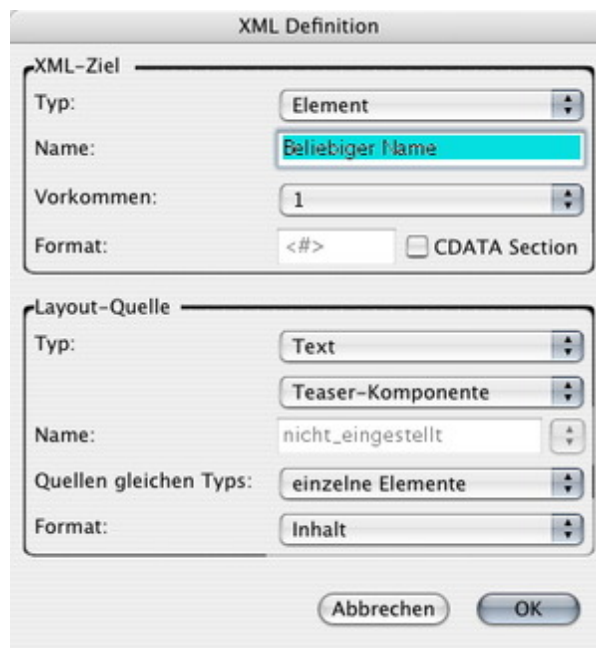
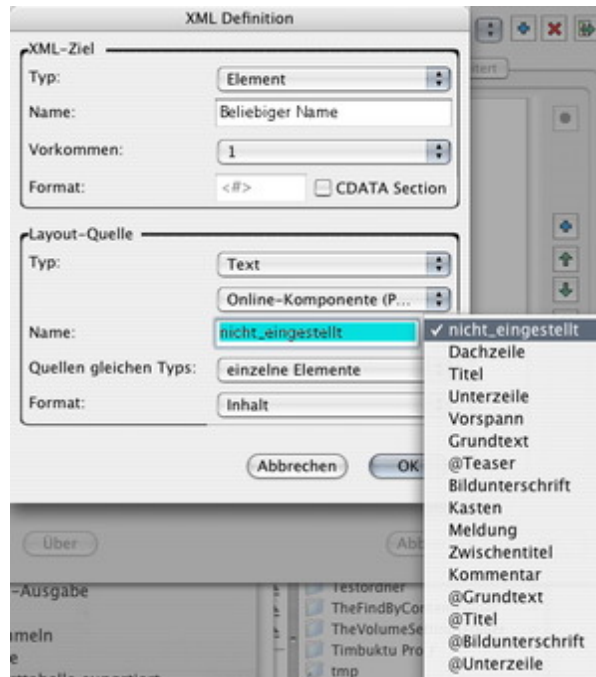
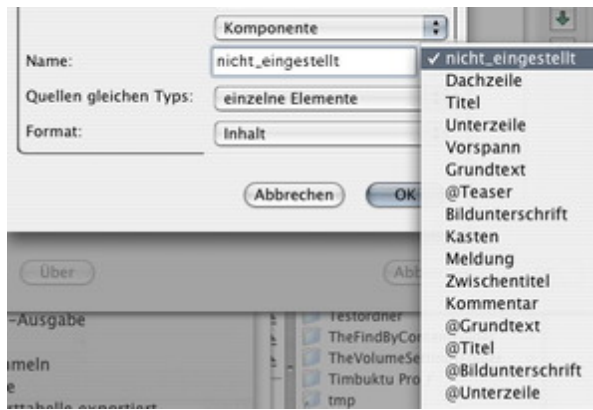
Dabei kann die Zuordnung für verschiedene Source-Typen von aktuell vorhandenen Source-Namen auf neue XML-Namen festgelegt werden.





Die erzeugte XML-Datei kann hierarchisch aufgebaut werden. Jedes Element kann verschiedene untergeordnete Elemente oder Attribute enthalten. So kann ein QPS-Artikel aus verschiedenen Komponenten bestehen, die wiederum aus mit Absatzstilvorlagen, Zeichenstilvorlagen und auch manuellen Auszeichnungen formatierten Texten aufgebaut worden sind. Diese Struktur kann entsprechend auch in der XML-Datei abgebildet werden.





<https://www.codesco.com/de/ex-xml-exporter4qps/xml-zuordnungen/text-inhalte.html>