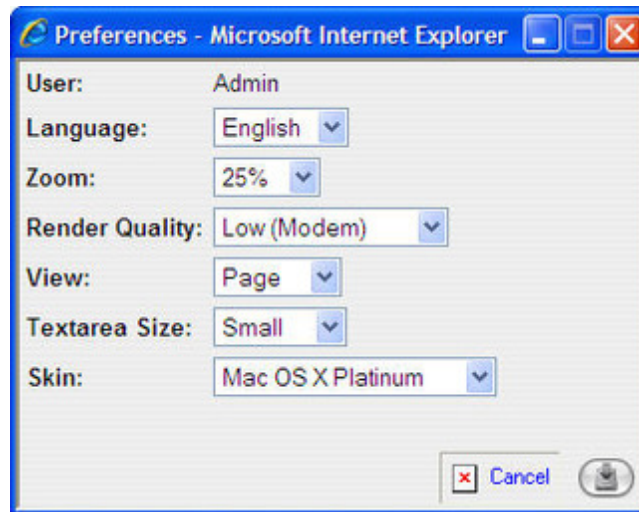


Clientvorgaben

Die Vorgaben für den Client beziehen sich auf die Übertragungsgeschwindigkeit der (Internet-)Verbindung. Je höher die Übertragungsrate, desto größere Datenmengen (für eine bessere Darstellung) können übertragen werden.



<http://www.codesco.com/de/type/ex-webedit/clientvorgaben.html?filename=Clientvorgaben.pdf>