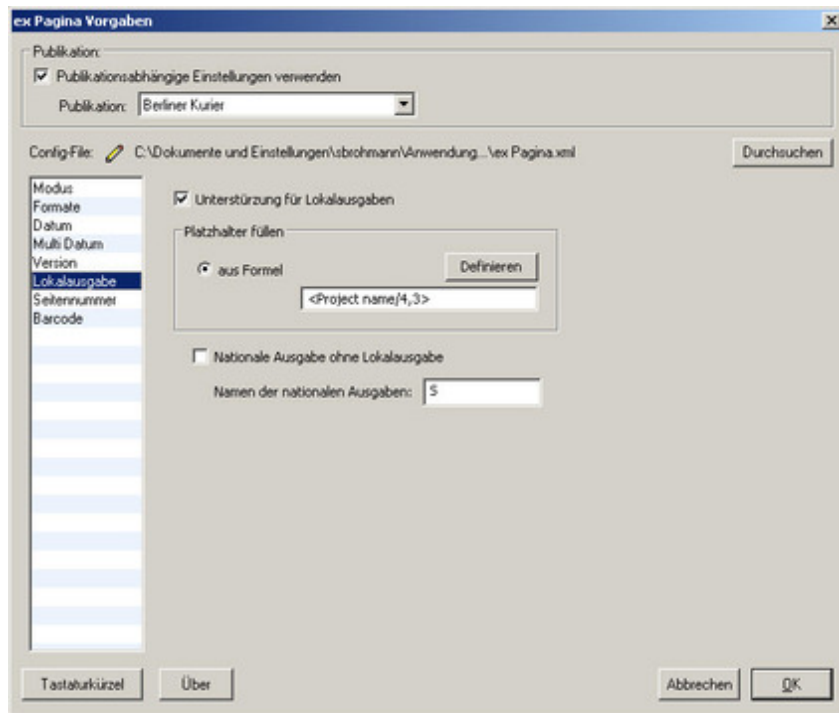


# Vorgaben Lokalausgabe

ex Pagina unterstützt Lokalausgaben. Die Information kann aus dem Projektnamen gelesen werden, im Beispiel unten mit drei Zeichen Länge an 4ter Stelle.



Zur Definition eines Platzhalters können verschiedene Felder aus dem System oder QPS-Köpfen eingesetzt werden.

