

Content Suche

In den Vorgaben können die unterschiedlichen Datenquellen (jeweils mit den erforderlichen Angaben wie URL, Login usw.) verwaltet werden:

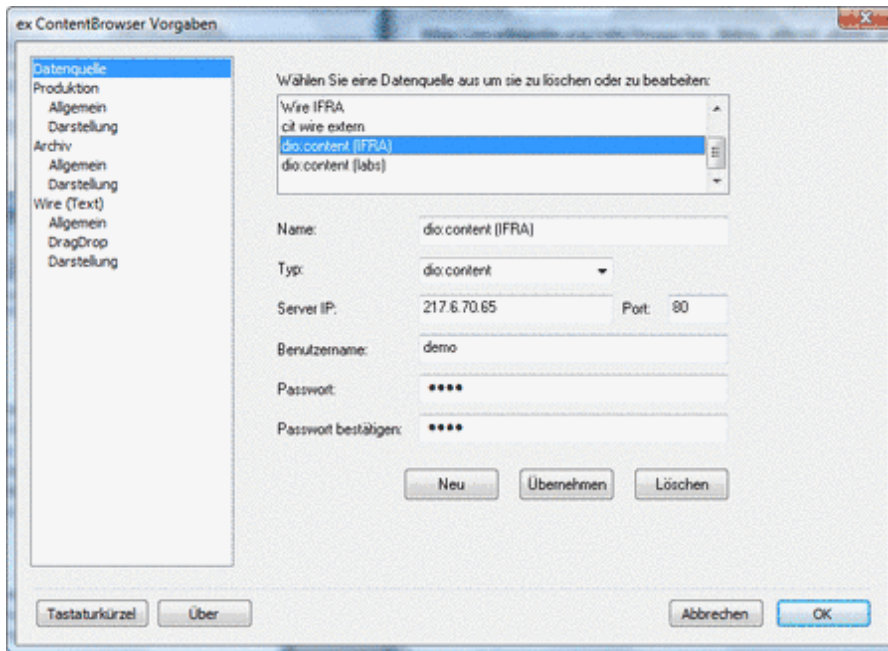


Abb. 1

Bei der Suche wird nach folgenden Datenquellentypen unterschieden:

- Produktionsdatenbanken
- Archivdatenbanken
- RSS Feeds
- Agenturmeldungen
- Suchmaschinen

Ein besonderes Merkmal ist die Clustersuche. Hierbei werden Themencluster über verschiedene Datenquellen hinweg erstellt.

Beispielhafte Ergebnisse zu den nachfolgend Suchen finden Sie unter Suchergebnisse Abb. 7-11.

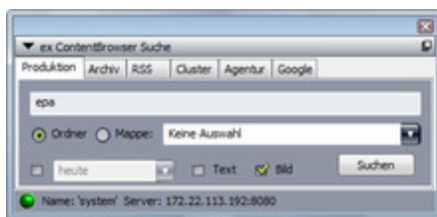


Abb. 2



Abb. 3

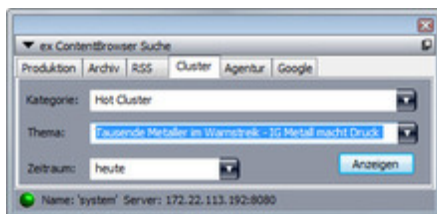


Abb. 4

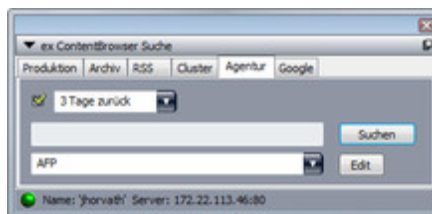


Abb. 5

