



**fotoware**

**Color Factory 7.0**


## Bilddoptimierung und Workflow-Automatisierung

- Automatische Bilddoptimierung und Reprofunktionen
- Qualitätssicherung
- Formatumwandlung, Sortieren und Vervielfältigen
- Umfassende PDF-Verarbeitung
- 16-bit Image Engine
- ODBC-Datenbankschnittstelle
- Automatische Metadatenverarbeitung
- Ausgefeiltes Datei-Routing
- Exzellente Skalierbarkeit dank Multi-Prozessor-Einsatz
- Stabilität durch ausgereifte Programm-Architektur
- Einfache Kanalverwaltung über die Managementkonsole

*„...erhebliche Zeit- und Kosteneinsparungen bei der Verarbeitung von Bilddaten...“*



Color Factory ist eine Server-Lösung für die automatisierte Verarbeitung von Bild- und PDF-Dateien im Rahmen des Produktionsworkflows.



**Color Factory ist eine hocheffiziente Serveranwendung, die speziell zur Bearbeitung großer Mengen von digitalen Bildern und PDF-Dokumenten entwickelt wurde.**

### **Kostenreduzierung durch Automatisierung**

Durch Color Factory können viele Routineabläufe im Produktionsprozess automatisiert werden. Dadurch wird eine nahtlose, effiziente Vorbereitung der Bilder für den Druck sichergestellt. Die Software führt Workflow-Aufgaben sowie Aufgaben im Bereich der Qualitätssicherung, der automatischen Formatumwandlung und des Color Management aus.

Color Factory ist eine Serveranwendung, die unter Windows Server 2003 und Windows Server 2008 läuft. Beim Einsatz von Color Factory werden die Client-Computer von ressourcenaufwändigen Verarbeitungsschritten entlastet. Für den Benutzer führt das zu erheblichen Zeit- und Kosteneinsparungen beim Bearbeiten von Bilddaten.

### **Verarbeitungskanäle/Hot Folder**

Color Factory basiert auf dem Hot Folder-Prinzip. Jeder Kanal verfügt über einen Eingangs- und einen Ausgangsordner sowie eine Reihe von Verarbeitungsanweisungen. Nachdem eine Datei in einen Hot Folder kopiert oder abgelegt wurde, wird sie von Color Factory sofort erkannt und verarbeitet. Nach Abschluss der Bearbeitung werden die Dateien im Ausgabeordner gespeichert. Color Factory kann als Kanaleingang auch ein Suchergebnis aus der Suchmaschine FotoWare Index Manager nutzen. Die Kanäle können so konfiguriert werden, dass die Bearbeitung der Dateien in voreingestellten Intervallen oder zu bestimmten Zeiten ausgeführt wird.

### **Dateiformate**

Color Factory unterstützt praktisch alle Bilddateiformate und kann diese in Formate umwandeln, die von Standardanwendungen unterstützt werden. Auch bei fehlenden oder falschen Dateierweiterungen werden die Dateiformate von Color Factory automatisch erkannt. Weboptimierte GIF- werden ebenso unterstützt wie für die Internetnutzung bestimmte progressive JPEG-Dateien, und die meisten Vektorformate können in Bitmap- oder Bilddateien konvertiert werden.

## SmartClean™ Perfekte Bilder – automatisch

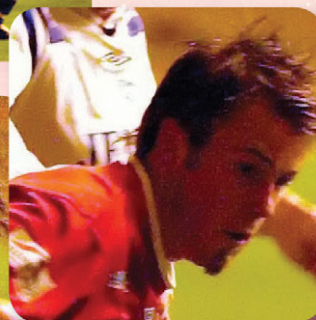
Dieser automatisierte Rauschunterdrückungsfilter verbessert die Qualität Ihrer digitalen Bilder.

- SmartClean™ filtert Rauschen im hohen wie auch im niedrigen Frequenzbereich
- Erreichen Sie dank SmartClean™ eine bessere Farbsättigung und einen besseren Kontrast
- SmartClean™ unterscheidet in einem Bild zwischen Tiefen, Lichtern und mittleren Tönen
- Als optionales Modul für Color Factory erhältlich

SmartClean™ ist ein hocheffizientes, flexibles Modul zur Rauschreduzierung in Digitalbildern. Es basiert auf modernster Technologie und wurde zusammen mit professionellen Fotografen entwickelt. Durch die Verwendung von SmartClean™ zur Rauschreduzierung, insbesondere bei Hoch-ISO-Bildern, können Farbsättigung und -kontrast der Bilder erheblich verbessert werden. Mit SmartClean™ können auch Bilder optimiert werden, bei denen das Rauschen im Bereich der Tiefen größer als im Bereich der Lichter ist.



Originalbild



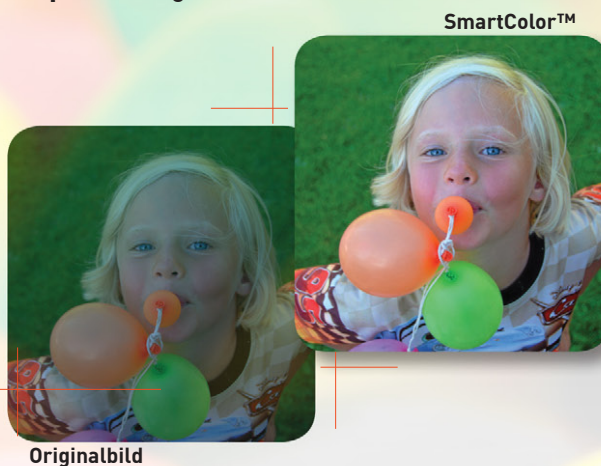
SmartClean™

SmartClean™ ist als optionales Modul für Color Factory Professional und Color Factory Enterprise erhältlich.

# SmartColor™ Perfekte Farben – automatisch

Reduzieren Sie Ihre Kosten durch Automatisierung. Sparen Sie Zeit und steigern Sie die Produktivität mit SmartColor™, dem neuen, automatischen Repro-Modul für Color Factory. SmartColor™ bietet die folgenden Optimierungsfunktionen:

- Optimierung des Kontrasts
- Optimierung der Farben
- Optimierung von Tiefen und Lichtern
- Optimierung natürlicher Farben
- Automatische Reduzierung des Rote-Augen-Effekts



## Optimierung des Kontrasts

Durch die Funktion zur Optimierung des Kontrasts werden die optimalen Einstellungen für den Anteil der schwarzen und weißen Punkte sowie die Gammareduzierung ermittelt. Der Vorteil dieser Technologie besteht darin, dass verschiedene Szenarien wie Schnee, Nacht, Porträt, Blitz und andere Bilder erkannt werden, was eine optimale Korrektur ermöglicht.

## Optimierung der Farben

Die Farboptimierungsfunktion unterscheidet zwischen Situationen mit Normal- und Spezialfarben, etwa Kunstlicht, Porträts mit Hauttönen, Lichtern oder farbigen Tiefenbereichen, beispielsweise in den verschiedenen Grünschattierungen von Naturfotos.

## Optimierung von Tiefen und Lichtern.

Dies ist einer der wichtigsten Schritte bei der Bildoptimierung. Die Ergebnisse sind offensichtlich, insbesondere in den Schattenbereichen, wo wesentlich mehr Details sichtbar werden. Die Optimierung von Tiefen und Lichtern wirkt auch bei Lichtern in der Nähe der Sättigung. Ein gutes Beispiel hierfür sind mit Blitzlicht in der Nacht angefertigte Porträtaufnahmen. Hier kann die Optimierung von Tiefen und Lichtern dazu führen, dass einige Hautdetails in einem überbelichteten Gesicht wieder sichtbar werden.

Teile des FotoWare-Produkts werden mithilfe der Colour-Science i2e Image Enhancement-Technologie hergestellt.

## Optimierung natürlicher Farben

Diese Optimierungsfunktion wirkt sich vor allem auf wichtige natürliche Farben aus, die vom menschlichen Auge als ästhetisch angenehm empfunden werden. Diese Farben sind hauptsächlich auf der Haut, am Himmel und in der Vegetation zu finden. Für diese Farben definieren wir Farbpunkte, sodass unangenehme Farben angenehmeren angenähert werden.

## Automatische Reduzierung des Rote-Augen-Effekts

SmartColor™ erkennt, welche Bilder mit Blitzlicht aufgenommen wurden, und reduziert mithilfe einer speziellen Technologie zum Erkennen von Gesichtern selektiv den Rote-Augen-Effekt.

SmartColor™ ist als optionales Modul für Color Factory Professional und Color Factory Enterprise erhältlich.



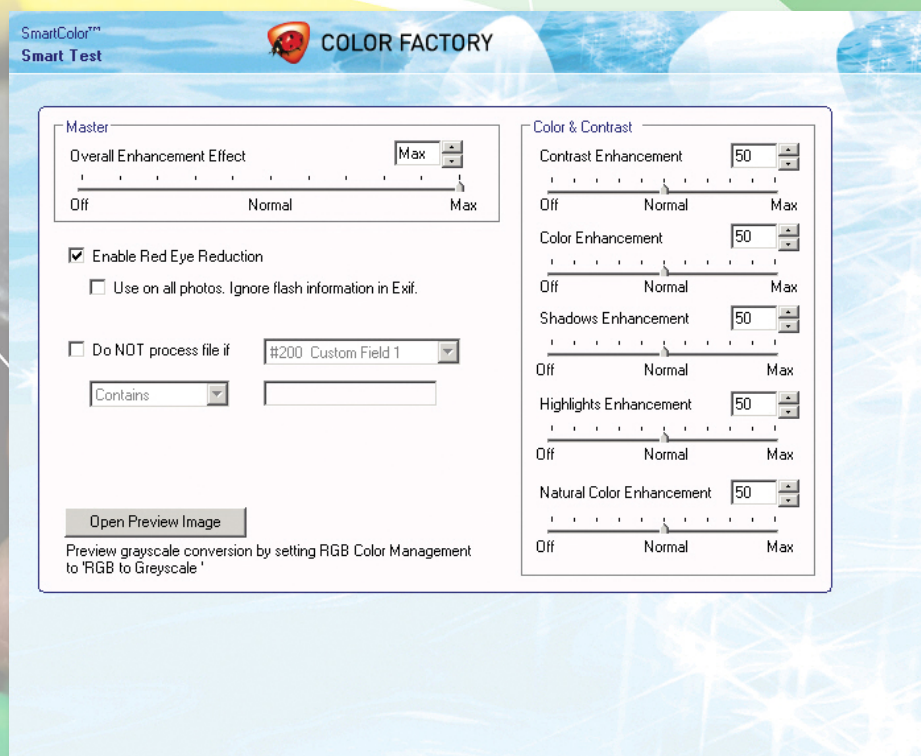
# Intelligente Bildoptimierung mithilfe der Smart™-Technologie

SmartContrast™ verbessert den Kontrast und die Brillanz von Bildern. Diese Funktion ist insbesondere für Bilder nützlich, die mit Digitalkameras aufgenommen wurden, denn deren Sensoren reagieren anders als ein konventioneller Film. SmartContrast™ korrigiert automatisch den Kontrast zu heller oder zu dunkler Bilder.

Im Unterschied zu anderen Programmen müssen den Bildern keine voreingestellten Kategorien zugewiesen werden. SmartSharp™ erkennt Details in den Bildern und optimiert die Schärfe durch Erhöhung

des Kontrasts an den Rändern. Beim Einstellen der Funktion können Sie auch eine Feinabstimmung der Voreinstellungen für das Schärfen vornehmen.

SmartSharp™ arbeitet automatisch die richtigen Werte für die Stärke und den Radius der Schärfe heraus, wobei Ausgabety und Größe der Bilddatei berücksichtigt werden.



# Color Management

**Das Color Management System von Color Factory ist mit allen Tools ausgestattet, die Sie brauchen, um Farbeinstellungen durch die Nutzung von ICC-Profilen zu verwalten.**

Die Technologie Advanced SmartRender™ verfügt über Funktionen, mit denen Sie definieren können, wie die Bilder bearbeitet werden sollen, wenn ein Großteil ihrer Farbinformationen nach der Konvertierung von einem Farbraum in einen anderen außerhalb des verfügbaren Farbspektrums liegt. Color Factory wählt dann einen geeigneten Rendering-Prozess und bestimmt so, wie die Bilder bearbeitet werden sollen.

## **Bildgröße**

Bildgrößen können mit oder ohne ein Resampling verändert werden. Wenn Resampling erforderlich ist, wird es entsprechend dem höchstmöglichen Qualitätsstandard ausgeführt. Für die Neuberechnung von Bildern stehen umfangreiche Funktionen zur Verfügung, sodass allen möglichen Anforderungen entsprochen werden kann (Auflösung, Bildgröße, Dateigröße usw.). Die Neuberechnung mit festen Proportionen ist beispielsweise eine sehr nützliche Funktion bei der Umwandlung von Bildern für die Web-Publikation.

## Automatische Texttools

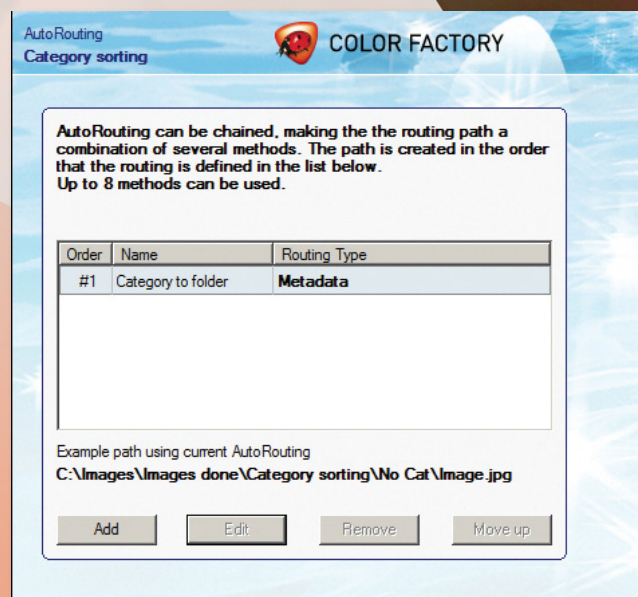
Beim Bearbeiten von Metadaten kann Color Factory Daten aus verschiedenen Quellen importieren. Unter Verwendung einer ODBC-Schnittstelle können spezielle Metadatenfelder beispielsweise mit Inhalten aus SQL-Datenbanken oder Microsoft® Excel-Tabellen gefüllt werden. Vordefinierte Textvorlagen können durch Hinzufügen oder Ersetzen vorhandener Metadaten automatisch eingefügt werden. Die Fähigkeit zum Extrahieren von Metadaten aus Bildern und Übertragen an andere Anwendungen (beispielsweise Redaktionssysteme) stellt eine weitere Ergänzung der Funktionalität von Color Factory dar. Für die meisten Sprachen und Plattformen steht eine Option zur Konvertierung von Zeichensätzen zur Verfügung.

## Sortieren und Archivieren von Dateien

Color Factory kann Bilder anhand verschiedener Kriterien wie Präfixe, Metadatenkategorien, Bildgröße, Qualität, Farbraum usw. automatisch sortieren. Die Anwendung kann Dateien sogar automatisch verteilen. Kriterien hierfür sind die Anzahl der Dateien oder Megabytes im Zielordner. Damit ist Color Factory das optimale Tool zur Vorbereitung von Daten für das Archivieren, beispielsweise auf Wechseldatenträgern wie CDs oder DVDs.

## Qualitätssicherung

Durch eine Histogrammanalyse kann Color Factory automatisch die Qualität von Bildern erkennen. Haben Bilder eine hohe Qualität, werden sie in einem Ordner abgelegt, haben sie eine zu geringe Qualität, werden sie in einem anderen Ordner abgelegt und stehen damit zur manuellen Bearbeitung zur Verfügung.





## Hinzufügen von Text und Logos

In jedes Bild können problemlos Unternehmenslogos und Urheberrechtsvermerke integriert werden. Dabei werden zu den physischen Bilddaten an einer voreingestellten Position eine Bitmap-Datei und der entsprechende Text hinzugefügt.

## Drucken von Bildern

Color Factory unterstützt das automatische Drucken von bearbeiteten Bildern. Die Möglichkeit individuelle Druckvorlagen zu erstellen, gestattet die Verwendung eigener Logos und anderer Design-Elemente.

## Uneingeschränkte Unterstützung des Adobe PDF-Formats

FotoWare 7.0-Serverapplikationen bieten eine integrierte Unterstützung des Adobe PDF-Standards. Dank dieser Funktion können Sie hochwertige Thumbnails und Voransichten erstellen und Seiteninhalte durchsuchbar machen. In den Voransichten von FotoStation und FotoWeb können Sie auch durch mehrseitige Dokumente blättern.

Bilder in PDF-Dateien können von Color Factory direkt bearbeitet werden, beispielsweise für das Vorbereiten eines Dokuments für den CMYK-Druck. Ebenso können Bilder aus PDFs extrahiert werden, um sie extern zu bearbeiten oder einer anderweitigen Verwendung zuzuführen.



# Bequeme Systemadministration

FotoWare Anwendungen lassen sich über eine Web-Oberfläche konfigurieren. So kann der Administrator sich leicht von jedem Punkt im Netzwerk mit dem Server verbinden und die nötigen Einstellungen vornehmen.

## FotoWare Operations Center

Das **Operations Center** bietet einen zentralen Überblick über alle installierten Serverapplikationen. Operator können die FotoWare-Applikationen und ihren Betrieb überwachen, und bei Bedarf Dienste starten, stoppen oder neustarten. Über das Operations Center kann auch auf die Konfiguration der FotoWare Server-Anwendung zugegriffen werden. Für diesen Bereich ist ausschließlich ein Systemadministrator autorisiert.

Bei diesem Modell zur Wartung und Konfiguration des Servers können nur die Serveradministratoren die Einstellungen des Workflows ändern, während die Operator-Gruppe für Wartungsarbeiten berechtigt ist. Der Zugriff auf ein FotoWare System kann

über Active Directory-Dienste kontrolliert werden. So können Sie auf der Basis Ihrer bestehenden Netzwerknutzer und -nutzergruppen den Zugriff auf Archive, Workflow Destinations und nicht zuletzt auf die Serverkonfiguration kontrollieren.

Channel	Run Time	File
Resize 600px	2 secs	C:\Images\Images to do\Resize 600px\660103-AlvieroMartini.jpg.jpg
Resize 600px	0 secs	C:\Images\Images to do\Resize 600px\660107-KRISTEL CARRISL.jp.jpg
Resize 600px	0 secs	C:\Images\Images to do\Resize 600px\660108-CarrisIagiotti.jp.jpg
Resize 600px	1 secs	C:\Images\Images to do\Resize 600px\660106-Soprani.jpg.jpg

Queue

Priority	Count
Priority Low	0
Priority Normal	7
Priority High	0



# Funktionsvergleich

		Color Factory Small Office	Color Factory Professional	Color Factory Enterprise
<b>Architektur:</b>	Multi Processing Channels	NEIN	NEIN	JA
	16-bit-Bearbeitung	NEIN	JA	JA
	Kanalkanalarbeit	NEIN	NEIN	JA
<b>Dateiformate:</b>	Bilddateien	JA	JA	JA
	Adobe PSD-Layer	NEIN	NEIN	JA
	Adobe PDF	NEIN	NEIN	JA
	Vektorgrafiken und Spezialformate.	NEIN	NEIN	JA*
	Filmdateien	NEIN	NEIN	JA
	16-bit-Ausgabedateiformate	NEIN	JA	JA
	Text und Autorouting für unbekannte Dateitypen	JA	JA	JA
	JPEG Virus Scan	JA	JA	JA
<b>Farbverarbeitung:</b>	SmartColor	NEIN	OPTIONAL	OPTIONAL
	Unterstützung von CMYK	NEIN	JA	JA
	Lino CMS Engine (Windows 2000, XP)	JA	JA	JA
	Color Management (Nicht-CMYK-Ebene) ICC-Bearbeitung	JA	JA	JA
	ICC-Unterstützung (Digitalkameras)	JA	JA	JA
<b>Bildbearbeitung:</b>	SmartClean	NEIN	OPTIONAL	OPTIONAL
	Erweitertes Unschärfmaskieren	JA	JA	JA
	Standard Unschärfmaskieren	JA	JA	JA
	Erweiterte Kontrastoptimierung	JA	JA	JA
	Standard-Kontrastoptimierung	JA	JA	JA
<b>Textverarbeitung:</b>	ODBC-Text Integration	NEIN	JA	JA
<b>Workflow:</b>	Unterstützung von Job-Request-Dateien (für die Anbindung an Drittsysteme)	NEIN	JA	JA
	Unterstützung von Suchkriterien	NEIN	JA	JA
	Suche nach der Bild-ID (Unterstützung für LowRes-Layout)	NEIN	JA	JA
<b>Pixel Edit:</b>	Beschneidungspfad streichen	NEIN	JA	JA
<b>Offline:</b>	Erstellen von Offline-Thumbnails	NEIN	NEIN	JA

\* Setzt bestimmte Software von Drittanbietern voraus (MS Office zur Unterstützung von Office-Dokumenten usw.)

## Setzen Sie sich mit uns in Verbindung!

**Fragen Sie unsere Berater und Vertriebsvertreter in Ihrer Nähe, wie Sie Ihre spezifischen Probleme und Anforderungen bezüglich der Bild- und Dokumentverwaltung lösen können!**

**Setzen Sie sich mit einem FotoWare Certified Partner in Ihrer Nähe in Verbindung und vereinbaren Sie einen Termin. Wir verfügen über Partner in über 40 Ländern rund um den Globus.**



Zentrale:

FotoWare a.s  
OSLO  
Tel.: + 47 22 03 24 00  
E-Mail: [fotoware@fotoware.com](mailto:fotoware@fotoware.com)  
Internet: [www.fotoware.com](http://www.fotoware.com)

FotoWare Germany GmbH  
HAMBURG  
Tel.: + 49 (0) 40 8787 966 60  
E-Mail: [info@fotoware.de](mailto:info@fotoware.de)  
Internet: [www.fotoware.de](http://www.fotoware.de)

Ihren FotoWare Partner finden Sie unter: [www.fotoware.com/ContactUs](http://www.fotoware.com/ContactUs)